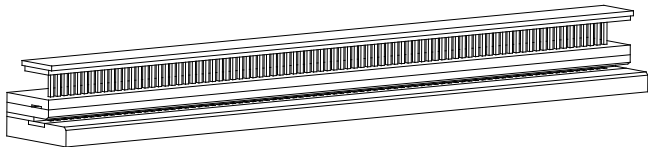


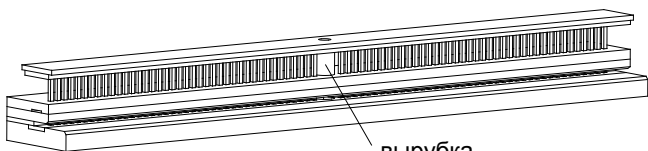
ПЕРФОРАЦИОННЫЕ ТУЛЫ. ВОЗМОЖНАЯ КОМПЛЕКТАЦИЯ для Punch 500 / 500ES

Односоставной тул без вырубki под ригель



общая длина = 500 мм

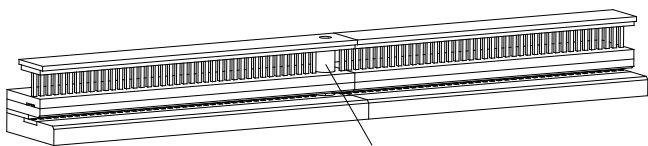
Односоставной тул с вырубкой под ригель



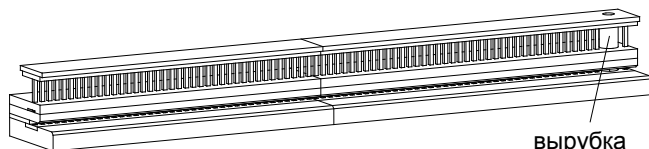
вырубка

общая длина = 500 мм

Двусоставной тул с вырубкой под ригель



вырубка



вырубка

Тул состоит из двух частей в одну из которых входит вырубка под ригель.

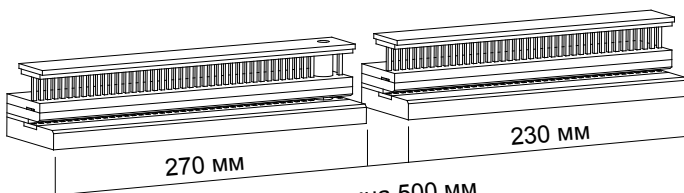
Части тула можно менять местами:

Вырубка "в центре" - для производства перекидных календарей

Вырубка "с краю" - для работ не требующих вырубki: производство блокнотов, тетрадей, квартальных календарей.

Размер частей двусоставного тула

-



270 мм

230 мм

общая длина 500 мм



длина до вырубki 490 мм

вырубка "с краю"